

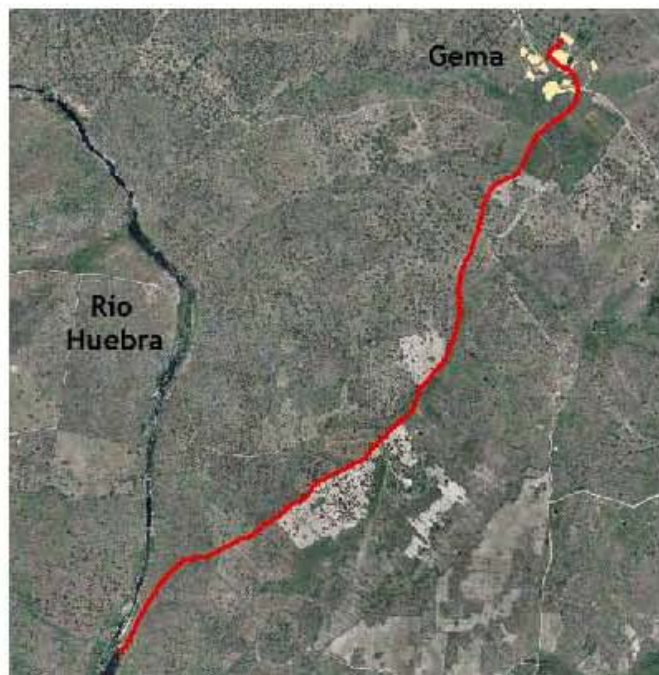
Paseo del Molino. Gema

Descripción:

El camino que une la localidad de Gema y el río Huebra, cruza un paisaje típicamente mediterráneo y nos acerca a muchas de sus aves: cigüeñas blancas y aviones comunes en Gema; cogujadas montesinas y terreras comunes en los campos abiertos; currucas y escribanos en el matorral; arrendajos y alcaudones comunes en el bosque mixto de encinas y robles; ratoneros y cernícalos flanqueando cualquier claro del bosque; garzas y cigüeñas negras en las orillas del Huebra y, allí donde miremos, buitres leonados y milanos reales.

Recorrido:

Recorrido lineal entre Gema y el molino de la Tomasa en el río Huebra.



Fecha:

02/10/2011

Destinatarios:

Público en general.

Hora de salida:

09:00.

Duración estimada:

4 horas.

Lugar de salida:

Iglesia de Gema

Longitud:

7 kilómetros

Dificultad:

Baja

